



**АЛБАН ЖУРМЫН ДААТГАГЧДЫН  
ХОЛБОО**

**ЖОЛООЧИЙН ХАРИУЦЛАГЫН АЛБАН ЖУРМЫН ДААТГАЛЫН  
2016 ОНЫ ҮЙЛ АЖИЛЛАГААНЫ ТАНИЛЦУУЛГА**  
*/Жолоочийн даатгалын мэдээллийн сан/*

**ХЯНАСАН:**

МЭДЭЭЛЛИЙН САНГИЙН  
ДАРГА

Т.ШИНЭЦЭРЭГ

**БОЛОВСРУУЛСАН:**

МЭДЭЭЛЛИЙН САНГИЙН АЖИЛТАН

Д.АМАРСАЙХАН

2017 оны 3-р сарын 28

АГУУЛГА

1. Жолоочийн даатгалын гэрээ, хураамжийн орлого .....	2
Жолоочийн даатгалын гэрээ, хураамжийн дүн /даатгалын компани болон гэрээний ангиллаар/ Хүснэгт 1/.....	2
Жолоочийн даатгалын гэрээ /даатгалын компаниар/ График 1 .....	2
Жолоочийн даатгалын гэрээний хураамжийн харьцаа /гэрээний ангиллаар/ График 2 .....	3
Жолоочийн даатгалын гэрээ /газар нутгийн байршлаар/ Хүснэгт 2 .....	3
Жолоочийн даатгалын нийт гэрээний тоо, хураамжийн дүн Хүснэгт 3.....	4
2. Жолоочийн даатгалын нөхөн төлбөр .....	4
Нөхөн төлбөр /даатгалын компани, эрсдлийн ангиллаар/ Хүснэгт 4 .....	4
Нөхөн төлбөрийн дүн, даатгалын компаниар /мянган төгрөг/ График 3 .....	5
Нөхөн төлбөр /газар нутгийн байршлаар/ Хүснэгт 5 .....	5
3. 2016 оны жолоочийн даатгалын хамрагдалт, нөхөн төлбөрийн идэвхижилтийн судалгаа .....	6
Жолоочийн даатгалд хамрагдалт /сараар/ График 4 .....	6
Даатгалын тохиолдол, нөхөн төлбөрийн идэвхижилт /сараар/ График 5 .....	7
Нөхөн төлбөрийн тоо, нөхөн төлбөрийн хэмжээ /төгрөг/ Хүснэгт 6 .....	7
Нөхөн төлбөрийн тоо, нөхөн төлбөрийн хэмжээ График 6 .....	8
4. Жолоочийн даатгалын хураамжын орлого, нөхөн төлбөрийн харьцаа .....	8
Жолоочийн даатгалын хураамжын орлого, нөхөн төлбөрийн харьцаа Хүснэгт 7 .....	8
Жолоочийн даатгалын хураамжын орлого, нөхөн төлбөрийн харьцаа График 7 .....	9
5. Жолоочийн даатгалд хамрагдалт .....	9
Жолоочийн даатгалд хамрагдалт /өмнөх онтой харьцуулахад/ Хүснэгт 8 .....	9
Жолоочийн даатгалд хамрагдалт, даатгалын хураамж, нөхөн төлбөрийн дүн График 8	
Жолоочийн даатгалын хураамж, нөхөн төлбөрийн дүн График 9	
.....	10
6. Даатгалын зуучлагч компани .....	10
Жолоочийн даатгалын гэрээ /зууч компаниар/ Хүснэгт 9 .....	10
7. Даатгуулагчийн бүлэг, нөхөн төлбөрийн судалгаа .....	11
Даатгуулагчийн бүлэг, нөхөн төлбөр авсан тоо Хүснэгт 10 .....	11
8. Жолоочийн даатгалд хамрагдсан тээврийн хэрэгслийн судалгаа .....	12
Жолоочийн даатгалын гэрээ /тээврийн хэрэгслийн ангилал/ Хүснэгт 11 .....	12
9. Мэдээллийн сангаас олгосон лавлагаа .....	12
Мэдээллийн сангийн утсанд ирсэн дуудлага Хүснэгт 12 .....	12
Мэдээллийн сангийн лавлагаа Хүснэгт 13 .....	13
10. Даатгалын шуурхай албаны утасны дуудлага, үзлэгийн тэмдэглэл.....	13

## I. ЖОЛООЧИЙН ДААТГАЛЫН ГЭРЭЭ, ХУРААМЖИЙН ОРЛОГО

Албан журмын даатгагчдын холбооны гишүүн 15 даатгалын компаниуд 2016 онд **552,045** жолоочийн даатгалын гэрээ байгуулж, **26,618,949,849** төгрөгийн даатгалын хураамжийн орлого олсон байна. Даатгалын гэрээний хувьд ангиллаар авч үзвэл хувь хүний **432,376**, хуулийн этгээдийн **100,506**, мэргэшсэн болон CD ангиллын жолоочийн **13,856**, дамжин өнгөрөхийн **5,307** гэрээ байгуулагдсан байна. Даатгалын компани тус бүрийн байгуулсан жолоочийн даатгалын гэрээний тоог **Хүснэгт №1**- ээс харна уу.

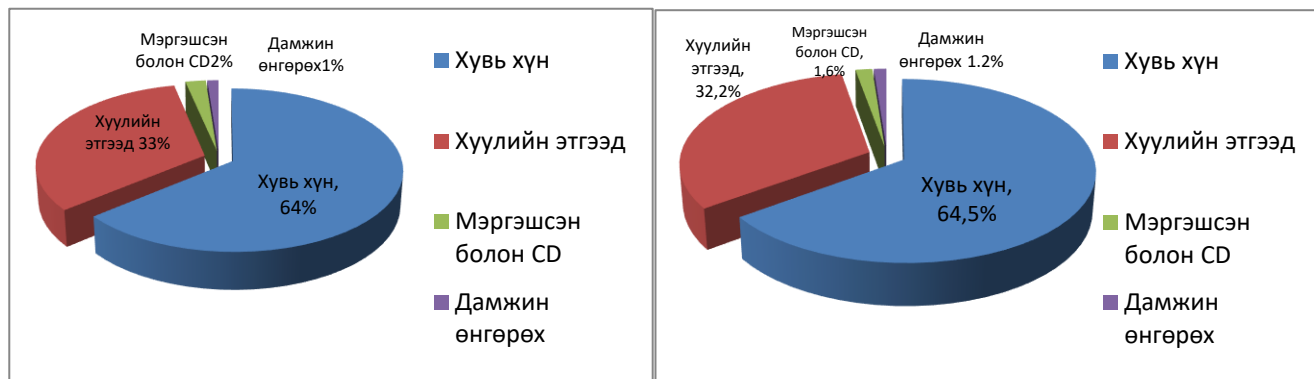
**Хүснэгт 1.** /Жолоочийн даатгалын хүчинтэй гэрээний тоо, хураамжийн дүн  
2017 оны 2-р сарын 24-ний байдлаар /

№	Нэрс	Хувь хүн		Хуулийн этгээд		Мэргэшсэн, CD		Дамжин өнгөрөх		Нийт гэрээний тоо	Нийт хураамжийн дүн
		Тоо	Хураамжийн дүн	Тоо	Хураамжийн дүн	Тоо	Хураамжийн дүн	Тоо	Хураамжийн дүн		
1	Соёмбо даатгал	14084	565,134,029	4735	434,048,588	741	21,905,473	6	1,032,985	19566	1,022,121,075
2	Миг даатгал	68703	2,761,502,081	13331	1,022,098,118	1348	39,961,460	57	3,881,725	83439	3,827,443,384
3	Мөнх даатгал	584	22,128,938	713	64,436,059	254	7,412,870	3916	319,023,095	5467	413,000,962
4	Монгол даатгал	85134	3,305,157,671	18026	1,593,882,512	2904	86,815,155	619	24,316,458	106683	5,010,171,796
5	Практикал даатгал	38437	1,457,916,616	8822	790,601,826	1418	46,652,495	218	9,324,143	48895	2,304,495,080
6	Гэр даатгал	3076	128,827,882	1394	104,735,807	132	3,982,899	2	25,000	4604	237,571,588
7	Улаанбаатар хотын даатгал	46	2,447,675	91	7,192,845	0	0	0	0	137	9,640,520
8	Номин даатгал	30871	1,232,730,704	5609	500,200,213	772	23,422,888	11	758,498	37263	1,757,112,303
9	Тэнгэр даатгал	23891	962,401,641	8627	834,489,298	1312	38,814,011	27	1,071,486	33857	1,836,776,436
10	Бодь даатгал	60006	2,389,743,560	9671	812,579,940	881	24,587,628	211	11,130,637	70769	3,238,041,765
11	Ган зам даатгал	91	3,990,391	236	18,425,341	79	2,297,130	0	0	406	24,712,862
12	Монре даатгал	29594	1,172,121,835	6260	481,496,406	387	11,291,767	11	432,960	36252	1,665,342,968
13	Ард даатгал	25257	965,028,790	6660	572,963,384	755	22,039,206	15	973,691	32687	1,561,005,071
14	Мандал даатгал	40413	1,809,053,113	12739	931,039,109	622	18,454,910	201	11,710,726	53975	2,770,257,858
15	Хаан даатгал	12189	472,771,023	3592	384,447,137	2251	83,350,466	13	687,555	18045	941,256,181
<b>Нийт дүн</b>		<b>432376</b>	<b>17,250,955,949</b>	<b>100506</b>	<b>8,552,636,583</b>	<b>13856</b>	<b>430,988,358</b>	<b>5307</b>	<b>384,368,959</b>	<b>552045</b>	<b>26,618,949,849</b>

**График 1.** Жолоочийн даатгалын гэрээ /Даатгалын компаниар/.



**График 2. Жолоочийн даатгалын гэрээний хураамжийн харьцаа /Гэрээний ангиллаар/ 2015 он 2016 он**



Жолоочийн даатгалын гэрээг газар нутгийн байршлаар гэрээний тоо, хураамжийн хэмжээг Хүснэгт 2-с харна уу.

**Хүснэгт 2. Жолоочийн даатгалын гэрээ /Газар нутгийн байршлаар/**

№	Аймаг, нийслэл	Даатгалын гэрээний тоо	Хураамжийн дүн
1	Архангай	8,974	314,567,149
2	Баян-Өлгий	8,135	276,080,312
3	Баянхонгор	10,095	350,668,400
4	Булган	8,271	289,470,671
5	Говь-Алтай	7,012	242,042,416
6	Говьсүмбэр	2,432	99,138,911
7	Дархан-Уул	13,674	586,330,206
8	Дорноговь	10,097	394,939,827
9	Дорнод	8,832	318,097,310
10	Дундговь	7,096	234,723,577
11	Завхан	8,327	298,321,753
12	Орхон	17,949	763,793,293
13	Сэлэнгэ	14,421	589,446,500
14	Сүхбаатар	8,291	285,979,006
15	Төв	11,303	442,996,316
16	Увс	8,085	276,775,320
17	Улаанбаатар	332,611	17,863,528,952
18	Ховд	7,634	285,485,698
19	Хэнтий	9,456	333,334,216
20	Хөвсгөл	12,826	448,453,184
21	Өвөрхангай	13,236	465,163,906
22	Өмнөговь	15,446	953,009,982
	<b>Нийт</b>	<b>544203*</b>	<b>26,112,346,905*</b>

\* Дамжин өнгөрсөн тээврийн хэрэгслийн даатгалын гэрээний тоо, үнийн дүн / хүснэгт 1-ын/ дүнгээс зөрж байгаа болно.

**2016 онд байгуулагдсан нийт гэрээний тоо, хураамжийн орлого болон цуцлалт**

2016 онд гишүүн 15 даатгалын компаниуд нийт 613,463 даатгалын гэрээ байгуулж, **29,717,164,163₮** төгрөгний хураамжийн орлого олж ажилласан байна. Үүнээс хувь хүний жолоочийн даатгалын гэрээ **45,278**, хуулийн этгээдийн 15,018 гэрээ, мэргэшсэн CD 957, дамжин өнгөрөх **165** даатгалын гэрээ цуцлагдсан байна. Нийт 61,418 гэрээ цуцлагдсан ба хүчинтэй гэрээний **11,12%** -ийг эзэлж байна. Цуцлагдсан гэрээний нийт үнийн дүн **3,098,214,314₮** төгрөг байна

**Хүснэгт №3 /Нийт гэрээний тоо, хураамжийн орлого/  
/Хүснэгт 1-ийн гэрээний тоо, хураамжийн орлого зөрүүтэй болно /**

№	Нэрс	Хувь хүн		Хуулийн этгээд		Мэргэшсэн, CD		Дамжин өнгөрөх		Нийт гэрээний тоо	Нийт хураамжийн дүн
		Тоо	Хураамжийн дүн	Тоо	Хураамжийн дүн	Тоо	Хураамжийн дүн	Тоо	Хураамжийн дүн		
1	Соёмбо даатгал	15,630	629,147,692	5,345	482,963,765	765	22,607,878	6	1,032,985	21,746	1,135,752,320
2	Миг даатгал	74,548	3,001,287,818	14,985	1,139,319,207	1,418	42,366,910	64	4,410,386	91,015	4,187,384,321
3	Монх даатгал	660	24,961,893	790	71,952,952	270	7,893,597	3,975	324,158,405	5,695	428,966,847
4	Монгол даатгал	91,687	3,578,880,192	20,599	1,807,340,203	3,070	92,005,311	638	25,594,464	115,994	5,503,820,170
5	Практикал даатгал	42,853	1,634,546,645	10,209	893,841,841	1,473	48,349,321	262	14,767,093	54,797	2,591,504,900
6	Гэр даатгал	3,555	149,727,517	1,647	123,589,659	140	4,202,844	2	25,000	5,344	277,545,020
7	Улаанбаатар хотын даатгал	58	3,111,139	148	13,945,455	0	0	0	0	206	17,056,594
8	Номин даатгал	33,763	1,353,419,123	6,432	573,277,300	883	27,012,874	12	801,398	41,090	1,954,510,695
9	Тэнгэр даатгал	26,340	1,060,037,898	9,532	913,815,004	1,426	42,127,539	28	1,083,361	37,326	2,017,063,802
10	Бодь даатгал	65,853	2,626,107,695	10,930	910,131,112	933	26,247,610	219	11,645,922	77,935	3,574,132,339
11	Ган зам даатгал	97	4,324,645	242	19,024,201	82	2,373,030	0	0	421	25,721,876
12	Монре даатгал	33,872	1,339,058,784	7,514	570,216,815	414	12,127,822	12	485,960	41,812	1,921,889,381
13	Ард даатгал	28,096	1,079,496,589	7,928	694,201,204	802	23,471,735	23	1,392,461	36,849	1,798,561,989
14	Мандал даатгал	46,172	2,060,486,797	14,903	1,081,717,366	675	19,988,502	215	12,632,476	61,965	3,174,825,141
15	Хаан даатгал	14,455	559,566,817	4,318	455,875,933	2,462	91,040,866	15	921,789	21,250	1,107,405,405
	<b>Нийт дүн</b>	<b>477,654</b>	<b>19,104,938,295</b>	<b>115,524</b>	<b>9,751,360,517</b>	<b>14,813</b>	<b>461,815,839</b>	<b>5,472</b>	<b>399,049,512</b>	<b>613,463</b>	<b>29,717,164,163</b>

**II. ЖОЛООЧИЙН ДААТГАЛЫН НӨХӨН ТӨЛБӨР**

Албан журмын даатгагчдын холбооны гишүүн 15 даатгалын компаниас 2016 онд **30,483** жолоочийн даатгалын тохиолдол гарч **14,374,654,324** төгрөгийн нөхөн төлбөрийг олгосон байна.

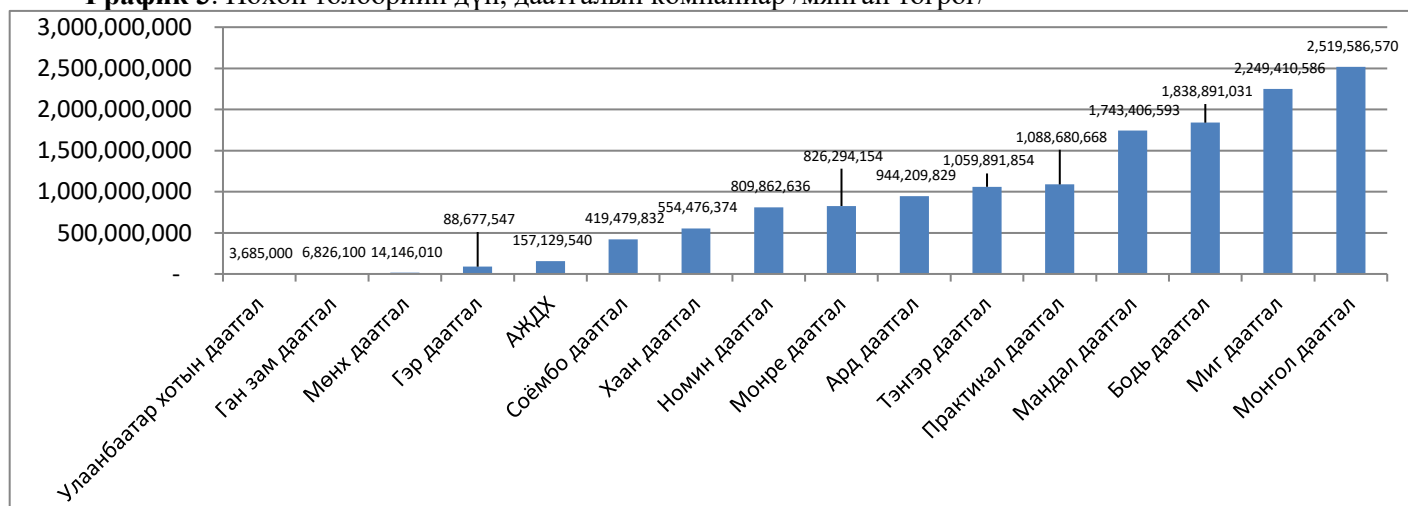
Хохирлыг эрсдлийн ангилал тус бүрийн хувьд авч үзвэл тээврийн хэрэгсэлд хохирол учруулсан **29,762** даатгалын тохиолдолд **13,573,934,653** төгрөгийн нөхөн төлбөр, эд хөрөнгөд хохирол учруулсан **346** даатгалын тохиолдолд **285,720,923** төгрөгийн нөхөн төлбөр, **375** бусдын амь нас, эрүүл мэндэд хохирол учруулсан даатгалын тохиолдолд **514,998,748** төгрөгийн нөхөн төлбөр олгосон байна. Даатгалын компани тус бүрийн хохирогчид олгосон нөхөн төлбөрийн тоо, нөхөн төлбөрийн хэмжээг Хүснэгт 4-аас харна уу.

**Хүснэгт 4. Нөхөн төлбөр /Даатгалын компани, эрсдлийн ангиллаар/**

№	Даатгагч	Тээврийн хэрэгсэл		Бусад хөрөнгө		Амь нас		Эрүүл мэнд		Нийт Д/Т тоо	Олгогдсон нөхөн төлбөрийн нийт дүн
		Д/Т тоо	Олгогдсон нөхөн төлбөрийн дүн	Д/Т тоо	Олгогдсон нөхөн төлбөрийн дүн	Д/Т тоо	Олгогдсон нөхөн төлбөрийн дүн	Д/Т тоо	Олгогдсон нөхөн төлбөрийн дүн		
1	Соёмбо даатгал	789	384,884,612	11	6,233,460	3	13,066,750	8	15,295,010	811	419,479,832
2	Миг даатгал	4562	2,096,081,375	71	47,413,544	9	31,319,220	85	74,596,447	4727	2,249,410,586

3	Мөнх даатгал	27	14,146,010	0	0	0	0	0	0	27	14,146,010
4	Монгол даатгал	4950	2,318,118,724	75	75,497,010	9	32,958,912	67	93,011,924	5101	2,519,586,570
5	Практикал даатгал	1851	1,004,044,792	30	30,549,792	2	9,760,000	43	44,326,084	1926	1,088,680,668
6	Гэр даатгал	208	82,154,813	2	1,170,790	1	4,000,000	2	1,351,944	213	88,677,547
7	Улаанбаатар хотын даатгал	7	3,685,000	0	0	0	0	0	0	7	3,685,000
8	Номин даатгал	1741	722,738,948	29	25,432,985	2	10,238,670	36	51,452,033	1808	809,862,636
9	Тэнгэр даатгал	1961	970,819,996	59	44,435,211	2	11,500,000	22	33,136,647	2044	1,059,891,854
10	Бодь даатгал	4369	1,823,163,352	4	2,914,881	2	8,081,500	8	4,731,298	4383	1,838,891,031
11	Ган зам даатгал	14	6,706,100	0	0	0	0	1	120,000	15	6,826,100
12	Монре даатгал	2036	826,294,154	0	0	0	0	0	0	2036	826,294,154
13	Ард даатгал	1916	906,316,673	26	22,412,174	9	24,328,880	46	41,152,102	1997	994,209,829
14	Мандал даатгал	4249	1,722,329,764	32	21,076,829	0	0	0	0	4281	1,743,406,593
15	Хаан даатгал	1022	542,992,456	4	1,132,247	0	0	17	10,351,671	1043	554,476,374
16	АЖДХ	60	149,457,884	3	7,452,000	0	0	1	219,656	64	157,129,540
<b>Нийт дүн</b>		<b>29762</b>	<b>13,573,934,653</b>	<b>346</b>	<b>285,720,923</b>	<b>39</b>	<b>145,253,932</b>	<b>336</b>	<b>369,744,816</b>	<b>30483</b>	<b>14,374,654,324</b>

**График 3. Нөхөн төлбөрийн дүн, даатгалын компаниар /мянган төгрөг/**



**Хүснэгт 5. Нөхөн төлбөр /Газар нутгийн байршлаар/**

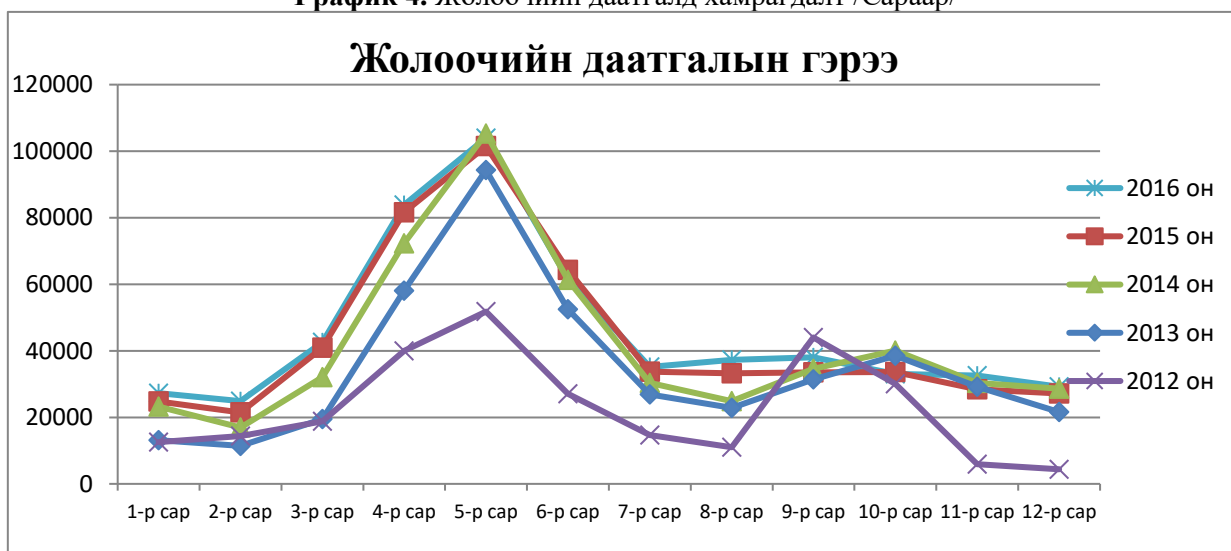
№	Аймаг, нийслэл	Даатгалын тохиолдлын тоо	Нөхөн төлбөрийн дүн
1	Улаанбаатар	27,660	12,437,155,310
2	Дорнод	136	94,944,310
3	Сүхбаатар	65	42,801,264
4	Хэнтий	88	65,362,796
5	Төв	219	250,849,776
6	Говьсүмбэр	33	30,909,475
7	Сэлэнгэ	244	184,363,984
8	Дорноговь	138	86,691,190
9	Дархан-Уул	340	191,731,106
10	Өмнөговь	130	119,368,951
11	Дундговь	83	61,304,849
12	Орхон	634	339,682,236

13	Өвөрхангай	128	98,304,095
14	Булган	67	85,668,955
15	Баянхонгор	68	23,360,929
16	Архангай	58	35,873,275
17	Хөвсгөл	89	42,355,989
18	Завхан	60	35,869,152
19	Говь-Алтай	55	41,469,359
20	Баян-Өлгий	77	43,516,993
21	Ховд	39	26,473,570
22	Увс	72	36,596,760
	<b>Нийт</b>	<b>30,483</b>	<b>14,374,654,324</b>

### Ш. 2016 ОНЫ ЖОЛООЧИЙН ДААТГАЛЫН ХАМРАГДАЛТ, НӨХӨН ТӨЛБӨРИЙН ИДЭВХИЖИЛТИЙН СУДАЛГАА.

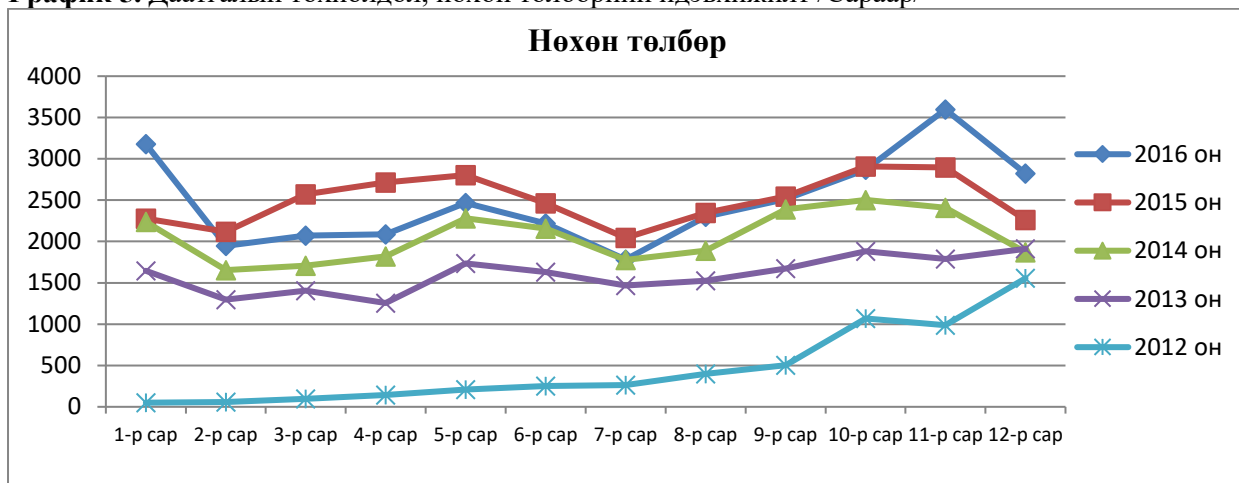
Жолоочийн даатгалд хамрагдалт 2016 оны 4,5,6 саруудад хамрагдалт хамгийн өндөр буюу 249483 даатгалын гэрээ байгуулагдсан байна. Энэ нь 2016 онд байгуулагдсан нийт гэрээний 45,19% хувьтай тэнцүү байна.

График 4. Жолоочийн даатгалд хамрагдалт /Сараар/



2016 онд даатгалын тохиолдол болон нөхөн төлбөр олголтын хэмжээ 2015 онтой харьцуулахад 0.72% -иар буурсан үзүүлэлттэй байна. 2016 онд сарын хугацаанд дунджаар 2540 даатгалын тохиолдолд 1,197,971,193 төгрөгийн нөхөн төлбөр олгосон дүнтэй байна.

График 5. Даатгалын тохиолдол, нөхөн төлбөрийн идэвхижилт /Сараар/



Нөхөн төлбөрийн тоог нөхөн төлбөрийн хэмжээний хувьд ангилан авч үзвэл дараах байдалтай байна.

Хүснэгт 6. Нөхөн төлбөрийн тоо, нөхөн төлбөрийн хэмжээ /төгрөг/

№	Нэрс	Нөхөн төлбөрийн тоо	Нөхөн төлбөрийн нийт дүн
1	200,000 хүртэлх	11,036	1,459,538,372
2	200,000-500,000 хүртэлх	12,167	4,038,804,235
3	500,000-800,000 хүртэлх	3,396	2,122,437,058
4	800,000-1,000,000 хүртэлх	1,105	986,804,756
5	1,000,000-1,500,000 хүртэлх	1,265	1,536,611,944
6	1,500,000-2,000,000 хүртэлх	559	960,951,540
7	2,000,000-3,000,000 хүртэлх	450	1,079,172,933
8	3,000,000-4,000,000 хүртэлх	233	793,380,598
9	4,000,000-5,000,000 хүртэлх	125	554,420,852
10	5,000,000-8,000,000 хүртэлх	136	709,088,850
11	8,000,000-10,000,000 хүртэлх	9	81,876,625
12	10,000,000	2	51,566,562
	<b>Нийт дүн</b>	<b>30,483</b>	<b>14,374,654,324</b>



График 6. Нөхөн төлбөрийн тоо, нөхөн төлбөрийн хэмжээ



#### IV. ЖОЛООЧИЙН ДААТГАЛЫН ХУРААМЖИЙН ОРЛОГО, НӨХӨН ТӨЛБӨРИЙН ХАРЬЦАА

Жолоочийн даатгалын үйл ажиллагаа эрхэлж буй 15 даатгалын компани 2016 онд жолоочийн даатгалын хураамжийн орлогоос 26,618,949,849 төгрөгийн хураамжын орлого олж, 14,217,524,784 төгрөгийн нөхөн төлбөр олгосон байна. Хураамжийн орлогод нөхөн төлбөр 53,41% хувийг эзэлж байна.

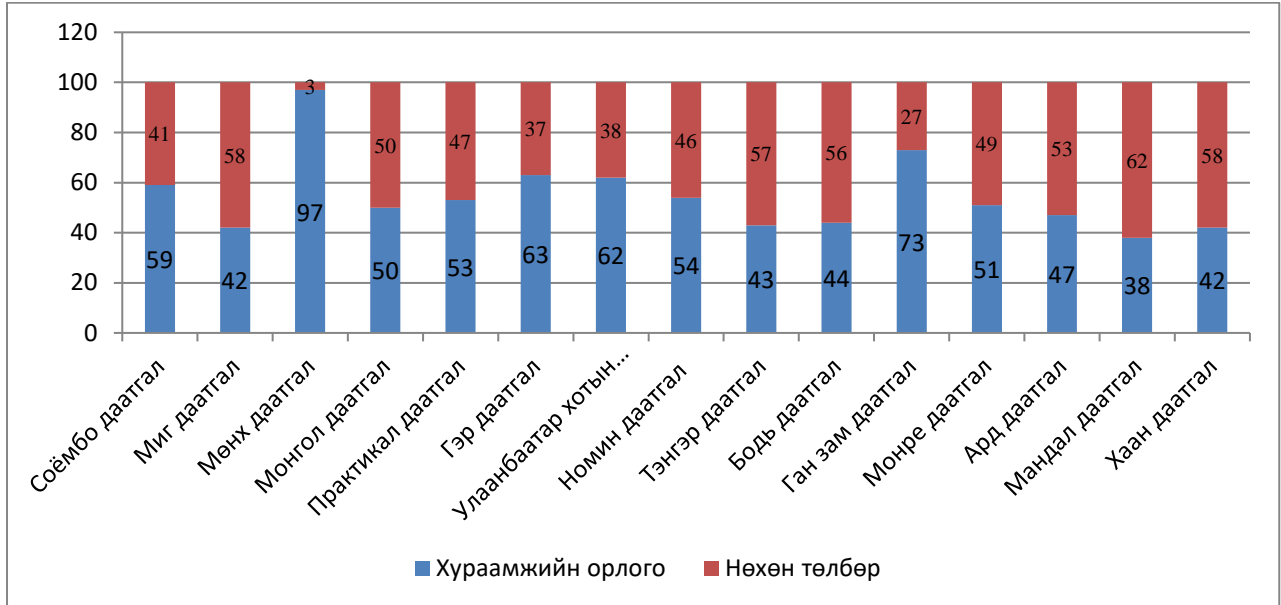
Хүснэгт 7. Жолоочийн даатгалын хураамжийн орлого, нөхөн төлбөрийн харьцаа

№	Нэрс	Нийт хураамжийн дүн /төг/	Олгогдсон нөхөн төлбөрийн нийт дүн /төг/	Хураамжийн орлогод нөхөн төлбөрийн эзлэх хувь
1	Соёмбо даатгал	1,022,121,075	419,479,832	41.04%
2	Миг даатгал	3,827,443,384	2,249,410,586	58.77%
3	Мөнх даатгал	413,000,962	14,146,010	3.43%
4	Монгол даатгал	5,010,171,796	2,519,586,570	50.29%
5	Практикал даатгал	2,304,495,080	1,088,680,668	47.24%
6	Гэр даатгал	237,571,588	88,677,547	37.33%
7	Улаанбаатар хотын даатгал	9,640,520	3,685,000	38.22%
8	Номин даатгал	1,757,112,303	809,862,636	46.09%
9	Тэнгэр даатгал	1,836,776,436	1,059,891,854	57.70%
10	Бодь даатгал	3,238,041,765	1,838,891,031	56.79%
11	Ган зам даатгал	24,712,862	6,826,100	27.62%
12	Монре даатгал	1,665,342,968	826,294,154	49.62%
13	Ард даатгал	1,561,005,071	994,209,829	63.69%

14	Мандал даатгал	2,770,257,858	1,743,406,593	62.93%
15	Хаан даатгал	941,256,181	554,476,374	58.91%
	<b>Нийт дүн</b>	<b>26,618,949,849</b>	<b>14,217,524,784*</b>	<b>53,41%</b>

*/\*Үүнд Албан журмын даатгагчдын холбооноос олгосон нөхөн төлбөрийн дүн ороогүй болно/*

**График 7.** Жолоочийн даатгалын хураамжын орлого, нөхөн төлбөрийн харьцаа



## V. ЖОЛООЧИЙН ДААТГАЛД ХАМРАГДАЛТ

2016 онд жолоочийн даатгалд хамрагдалтыг өмнөх 2015 оны мөн үеийн жолоочийн даатгалын тоо мэдээтэй харьцуулж харуулбал:

**Хүснэгт 8.** Жолоочийн даатгалд хамрагдалт /Өмнөх онтой харьцуулахад/

Д/д	Үзүүлэлт	2015.12.31	2016.12.31
1	Даатгалын гэрээний тоо	524,256	552,045
2	Даатгалын хураамж /төг/	22,418,521,903₮	26,618,949,849₮
3	Нөхөн төлбөр авсан тоо	30,909	30,483
4	Олгосон нөхөн төлбөр /төг/	14,479,900,289₮	14,374,654,324₮
5	Дундаж хураамжийн дүн	42,762₮	48,218₮
6	Дундаж нөхөн төлбөрийн дүн	468,468₮	471,562₮
<b>Жолоочийн даатгалд хамрагдалт</b>			<b>5,03% хувиар өсөв</b>

2016 оны байдлаар жолоочийн даатгалд хамрагдалт өнгөрсөн онтой харьцуулахад гэрээний тоо 5,03 % -иар хураамжийн орлого 15,78% иар тус тус өссөн үзүүлэлттэй байна. 2015 онд 30,909 даатгалын тохиолдол гарч 14,479,900,289 төгрөгний нөхөн төлбөр олгосон байна. 2016 онд нийт 30,483 даатгалын тохиолдол гарч 14,374,654,324 төгрөгний нөхөн төлбөр олгосон байна. Үүнээс үзэхэд 2016 онд даатгалын тохиолдлын тоо 1,37 % -иар нөхөн төлбөрийн дүн 0,73%-иар тус тус буурсан үзүүлэлттэй байна.

График 8. Даатгалын гэрээ, нөхөн төлбөрийн тоо

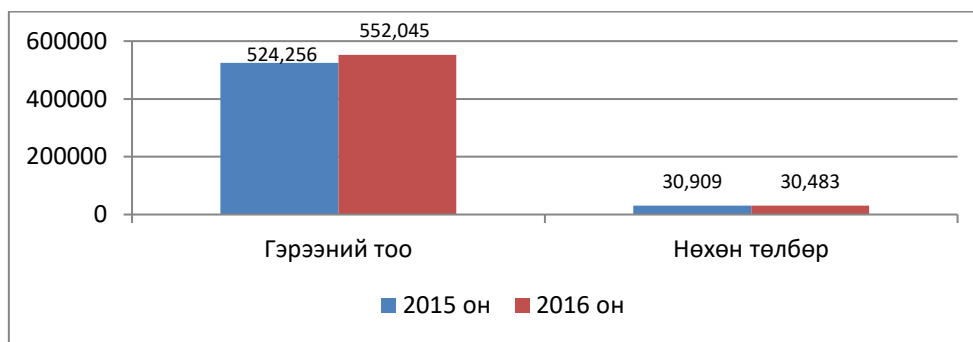
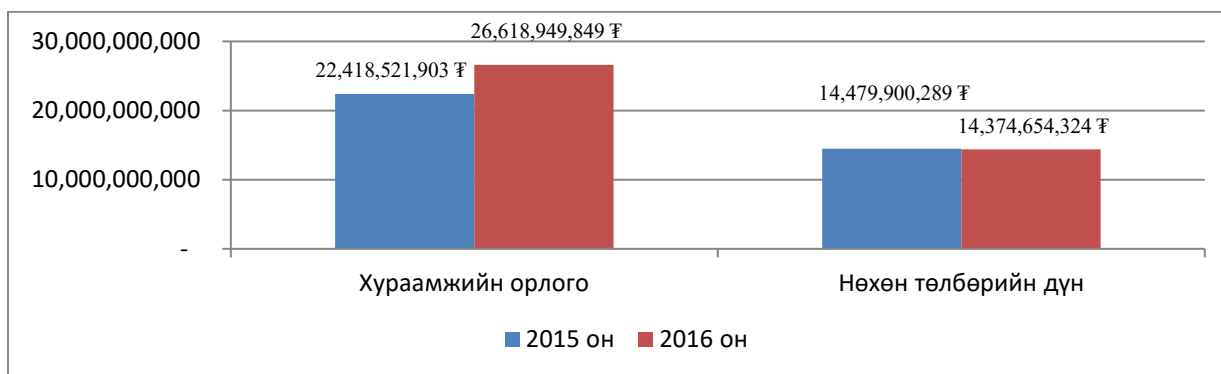


График 9. Даатгалын хураамж, нөхөн төлбөрийн дүн



## VI. ДААТГАЛЫН ЗУУЧЛАГЧ КОМПАНИ

Жолоочийн даатгалын зуучлагчийн үйл ажиллагаа эрхлэх тусгай зөвшөөрөл авсан 24 зуучлалын компани 2016 онд **200,725** жолоочийн даатгалын гэрээ байгуулж, **9,251,430,666** төгрөгийн даатгалын хураамжийн орлого олсон байна. 2016 оны нийт гэрээний тоонд эзлэх хувь 36,36%, нийт хураамжийн дүнд эзлэх хувь 34,75% байна. Үүнээс 7 банк даатгалын үйл ажиллагаа явуулж байна. Эдгээр банкнууд нь 68,353 гэрээ байгуулж, 3,048,825,673 төгрөгийн даатгалын хураамжын орлого олсон байна.

Хүснэгт 9. Жолоочийн даатгалын гэрээ /Зууч компаниар/

Д/Д	Даатгалын зууч компани	Жолоочийн даатгалын гэрээний тоо	Жолоочийн даатгалын гэрээний хураамж	Нийт гэрээний тоонд эзлэх хувь	Нийт гэрээний хураамжид эзлэх хувь
1	Сүрэг хараацай	51,136	2,432,145,628	9.26%	9.14%
2	Смарт брокерс	18,735	857,572,111	3.39%	3.22%
3	ХААН Банк	3,731	136,055,972	0.68%	0.51%
4	Лоялти Солюшн	1,219	48,282,479	0.22%	0.18%
5	Эрсдэлийн шийдэл	11,382	529,523,439	2.06%	1.99%
6	Ачит-Ундарга	155	9,065,854	0.03%	0.03%
7	Төрийн банк	15,650	575,004,390	2.83%	2.16%
8	Капитал банк	78	5,201,279	0.01%	0.02%
9	Монгол бичээч	5,880	282,953,458	1.07%	1.06%
10	Ариг банк	31	2,026,078	0.01%	0.01%
11	Дэвжих дэлгэрэх	8,524	422,690,340	1.54%	1.59%

12	Үндэсний хөрөнгө оруулалтын банк	45,879	2,168,004,697	8.31%	8.14%
13	ХАС банк	448	21,980,640	0.08%	0.08%
14	МАСТЕР ШИЙДЭЛ	138	6,795,838	0.02%	0.03%
15	ХХБ	2,536	140,552,617	0.46%	0.53%
16	LVBrokerage ХХК	9,120	425,396,041	1.65%	1.60%
17	Соёмбо Ай Би	3	160,380	0.00%	0.00%
18	Си Эн Эн Икс	4,283	186,276,556	0.78%	0.70%
19	Цагаан гэрэлт	4,206	171,769,415	0.76%	0.65%
20	Тод капитал	12,764	600,573,134	2.31%	2.26%
21	Эй Эс Ай Би	108	6,165,019	0.02%	0.02%
22	SIBS	1,720	79,036,732	0.31%	0.30%
23	Нэйшнл Эженси	2,968	142,335,472	0.54%	0.53%
24	MIB	31	1,863,097	0.01%	0.01%
<b>Нийт</b>		<b>200,725</b>	<b>9,251,430,666</b>	<b>36,36%</b>	<b>34,75%</b>

## VII. ДААТГУУЛАГЧИЙН БҮЛЭГ, НӨХӨН ТӨЛБӨРИЙН СУДАЛГАА

Жолоочийн хариуцлагын даатгалаар 2016 онд даатгуулсан даатгуулагчийн бүлэг, нөхөн төлбөр авсан тоогоор дараах хүснэгтээс харна уу.

### Хүснэгт 10. Даатгуулагчийн бүлэг, нөхөн төлбөр авсан тоо

Бүлэг	Даатгуулагчийн тоо	Нөхөн төлбөр аваагүй	1 удаа нөхөн төлбөр авсан	2 удаа нөхөн төлбөр авсан	3 удаа нөхөн төлбөр авсан	4 болон түүнээс дээш нөхөн төлбөр авсан
0	276	236	19	15	3	3
1	3,823	3,292	344	123	43	21
2	15,933	19,637	226	49	19	2
3	12,186	13,000	136	38	8	4
4	8,294	8,177	83	23	8	3
5	16,883	16,673	147	50	10	3
6	13,375	12,608	536	160	50	19
7	108,101	106,083	5,030	1,404	401	223
8	97,191	94,368	2,780	733	221	88
9	97,464	95,760	2,040	475	151	38
10	91,825	89,863	1,490	329	109	34
11	66,209	66,858	1,018	231	85	17
12	44,560	44,805	554	144	43	14
13	28,980	29,782	404	82	28	4
М	579	447	80	28	15	9
<b>Нийт</b>	<b>605,679</b>	<b>601,589</b>	<b>14,887</b>	<b>3,884</b>	<b>1,194</b>	<b>482</b>

### VIII. ЖОЛООЧИЙН ДААТГАЛД ХАМРАГДСАН ТЭЭВРИЙН ХЭРЭГСЛИЙН СУДАЛГАА

Тээврийн хэрэгслийн ангилалаар нь 2016 оны даатгалын гэрээний тоог харвал В ангилалын тээврийн хэрэгсэл **437,576** гэрээ байгуулж, **17,124,704,545** хураамжийн орлого олсон байна.

**Хүснэгт 11.** Жолоочийн даатгалын гэрээ /Тээврийн хэрэгслийн ангилал/

№	Зүйл	Даатгалын гэрээний тоо	Хураамжийн дүн
1	А	12,313	162,368,596
2	В	467,768	20,890,002,265
3	С	38,584	3,636,105,198
4	Д	14,889	1,315,067,029
5	М	4,189	119,571,828
6	Бусад	446	64,846,575
<b>Нийт</b>		<b>538,189*</b>	<b>26,187,961,491*</b>

*/\* Мэргэшсэн жолоочийн гэрээ, хураамжийн дүн ороогүй болно./\**

### IX. МЭДЭЭЛЛИЙН САНГААС ОЛГОСОН ЛАВЛАГАА

Жолоочийн даатгалын мэдээллийн сангийн лавлах утсанд 2015, 2016 онуудад ирсэн лавлагаа, мэдээллийн дуудлага.

**Хүснэгт 12.** Мэдээллийн сангийн утсанд ирсэн дуудлага

№	Дуудлагын утга	Тоо 2015 он	Тоо 2016 он
1	Нөхөн төлбөрийн лавлагаа	1641	869
2	Даатгалын компаний ажилтны лавлагаа	84	3
3	Хууль тогтоомжийн лавлагаа	84	30
4	Даатгалын сангийн лавлагаа	128	42
5	Мэдээллийн сангийн лавлагаа	372	453
6	Даатгалын гэрээний лавлагаа	1057	904
7	Санал гомдол	44	41
8	АЖДХ ажилтны лавлагаа	27	80
9	Даатгалын компаний утасны дугаар, хаяг байршил	79	64
10	Бусад	93	93
<b>НИЙТ</b>		<b>3609</b>	<b>2579</b>

Жолоочийн даатгалын мэдээллийн сангийн лавлагааг цахим хэлбэрээр 2016 оны 12 дугаар сарын 31-ний байдлаар Холбооны гишүүн даатгалын компани болон зуучлагч компани, төрийн байгууллагуудад 1,948,537 даатгуулагч болон тээврийн хэрэгслийн лавлагаа мэдээллийг олгосон байна.

**Хүснэгт 13.** Мэдээллийн сангийн лавлагаа

№	Нэрс	МИИС Лавлагааны тоо
1	SmartCar	244,430
2	Замын цагдаагийн газар /ЗЦУТ/	531,386
3	Төрийн 25 үйлчилгээ	16,225
4	Police Terminal	100
<b>Нийт</b>		<b>792,141</b>
<b>Даатгалын компани, зууч нарт олгосон</b>		
5	Даатгалын компаниуд	863,616
6	Даатгалын зууч компаниуд	234,292
7	АЖДХ	32,113
8	Нийслэлийн замын цагдаагийн хэлтэс	26,375
<b>Нийт</b>		<b>1,156,396</b>

**Даатгалын компаниудын шуурхай албаны утсанд ирсэн дуудлагын тоо, даатгалын тохиолдлын үзлэгийн тэмдэглэлийн мэдээлэл**

**Хүснэгт 14.**

Д/Д	Даатгалын компанийн нэрс	Шуурхай албаны утсанд ирсэн дуудлагын тоо	Даатгалын тохиолдлын үзлэгийн тэмдэглэл	Шуурхай албаны утсанд ирсэн дуудлагын тоо	Даатгалын тохиолдлын үзлэгийн тэмдэглэл
		2016 он		2017 он	
1	Номин даатгал	2,971	-		
2	Бодь даатгал	10,042	100,72		
3	Мандал даатгал	6,875	4,395		
4	Монгол даатгал	8,523	-		
5	Миг даатгал	6,907	5,260	3791	3791
6	Монре даатгал	-	-		
7	Ард даатгал	1,401	-		
8	Тэнгэр даатгал	-	-	1982	1962
9	УБ хотын даатгал	-	-	4	4
10	Практикал даатгал	-	-	-	2020
11	Мөнх даатгал	-	-	38	34
12	Соёмбо даатгал	1,144	-		
13	Ган зам даатгал	19	14	18	17
14	Хаан даатгал	-	-		
15	Гэр даатгал	329	-	208	203
<b>Нийт</b>		<b>38,211</b>	<b>19,741</b>		